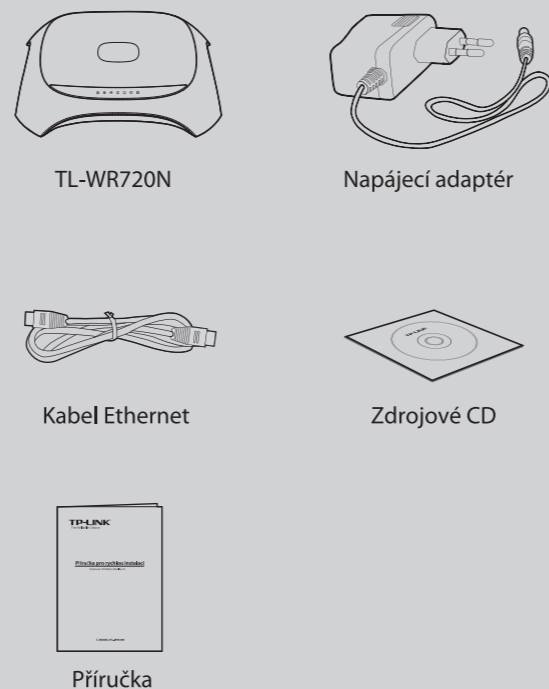


Příručka pro rychlou instalaci

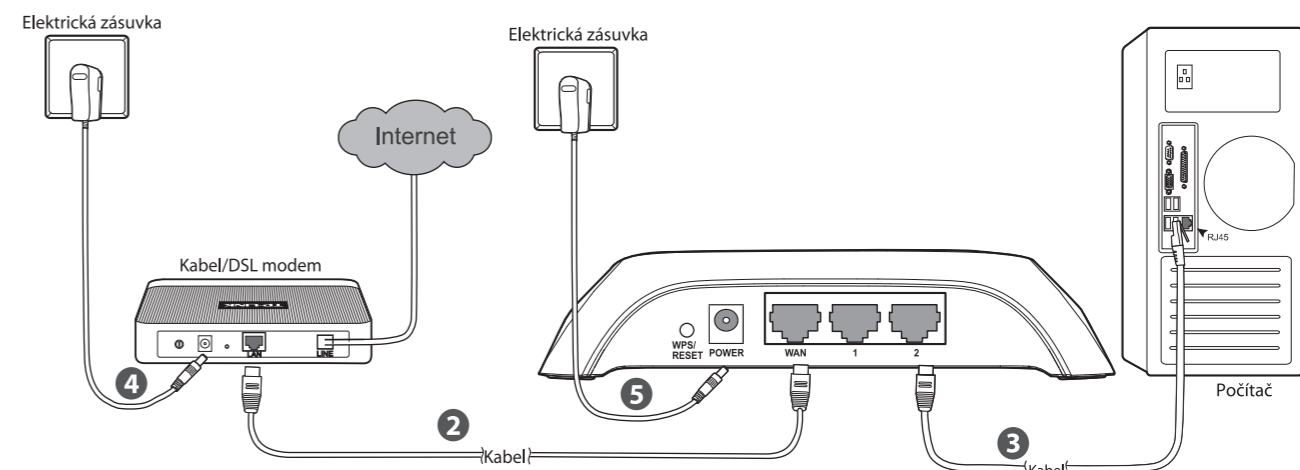
Směrovač 150 Mbit/s Wireless N

Č. MODELU TL-WR720N

Obsah balení



1 Hardwarové připojení

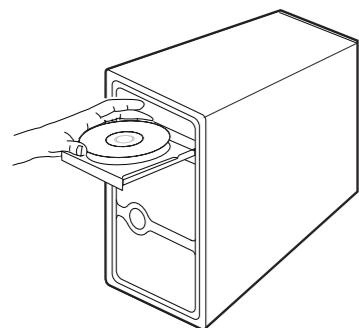


- 1 Vypněte modem.
- 2 Připojte **WAN** port na vašem směrovači k **LAN** portu modemu pomocí ethernetového kabelu.
- 3 Připojte svůj počítač k jednomu z LAN portů na směrovači označených **1~2** pomocí ethernetového kabelu.
- 4 Zapněte modem a jednu minutu počkejte .
- 5 Zapojte příložený napájecí adaptér do konektoru **napájení** na zadní straně směrovače a jeho druhý konec do standardní elektrické zásuvky.

2 Konfigurace pro Windows bez průvodce nastavením

Poznámka: Pokud používáte počítač se systémy Mac/Linux nebo Windows bez CD mechaniky a nemůžete spustit mini CD, konfiguraci najdete v **Dodatku 1**.

- 1 Vložte zdrojové CD TP-LINK do jednotky CD-ROM.



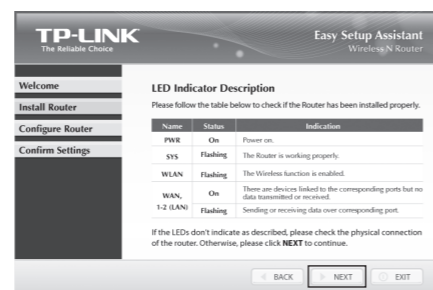
- 2 Vyberte **TL-WR720N** a klikněte na **Easy Setup Assistant (Pomocník pro snadné nastavení)**.



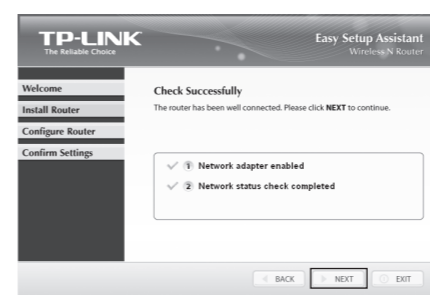
- 3 Z rozevírací nabídky si vyberte svůj jazyk. Klikněte na **START** a **Easy Setup Assistant (Pomocník pro snadné nastavení)** vás provede krok za krokem nastavením směrovače.



- 4 Po potvrzení připojení hardwaru a stavu LED diod pokračujte kliknutím na tlačítko **NEXT (DALŠÍ)**.



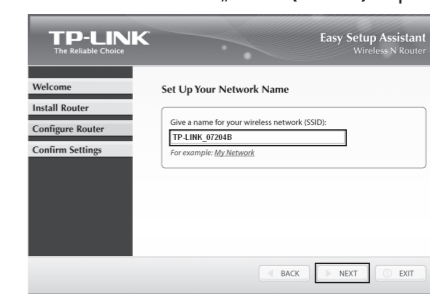
- 5 Po kontrole správnosti připojení, klikněte na tlačítko **NEXT (DALŠÍ)**.



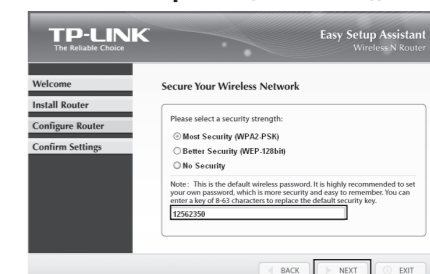
- 6 Vyberte typ připojení WAN od vašeho poskytovatele a klikněte na tlačítko **NEXT (DALŠÍ)**. Jako příklad uvádíme **Dynamic IP (Dynamickou IP)** adresu .



- 7 Na této stránce můžete přejmenovat vaši bezdrátovou síť. Výchozí název bezdrátové sítě je TP-LINK_XXXXXX. Klikněte na tlačítko **„NEXT (DALŠÍ)“** a pokračujte.



- 8 Pro zabezpečení vaší bezdrátové sítě doporučujeme vybrat **Most Security (WPA2-PSK) (Nejvyšší úroveň zabezpečení (WPA2-PSK))**.

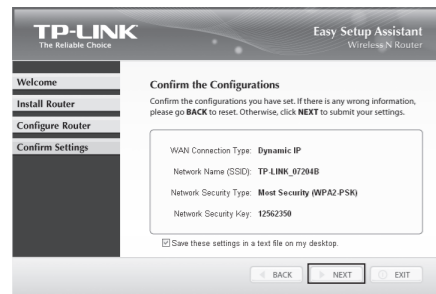


Poznámka: Směrovač je již kódován. Výchozí heslo bezdrátové sítě, stejně jako PIN kód je vytištěno na spodním štítku směrovače.

(Bude pokračovat)

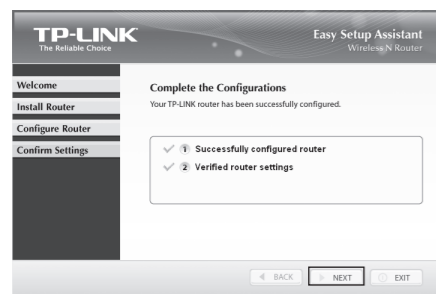
2 Konfigurace pro Windows bez průvodce nastavením (pokračování)

- 9 Po potvrzení konfigurace pokračujte kliknutím na tlačítko **NEXT (DALŠÍ)**.

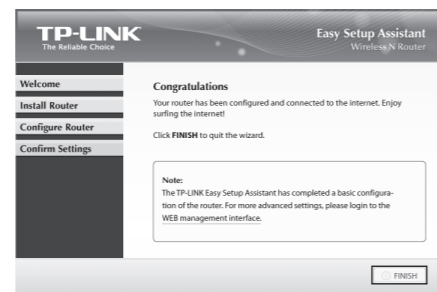


Poznámka: Tato nastavení můžete uložit do textového souboru na ploše. Zapomenete-li klíč zabezpečení sítě, můžete se podívat do souboru **Router Settings.txt**.

- 10 Po úspěšném dokončení konfigurace, klikněte na tlačítko **NEXT (DALŠÍ)**.

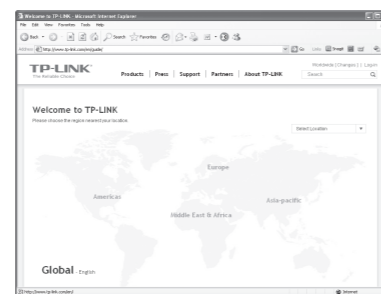


- 11 Průvodce zavřete kliknutím na tlačítko **FINISH (DOKONČIT)**.



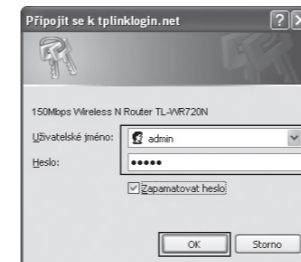
Poznámka: Pokročilá nastavení můžete zobrazit kliknutím na **Rozhraní webové správy**.

- 12 Základní nastavení směrovače jsou dokončena. Na stránkách <http://www.tp-link.com> můžete ověřit internetové připojení.

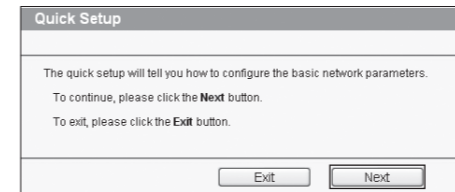


Dodatek 1: Konfigurace směrovače na stránce webové správy (pro uživatele systémů Mac OS X/Linux nebo Windows, kteří nemohou spustit mini CD)

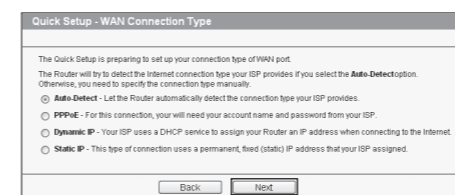
- 1 Otevřete prohlížeč a do pole adresa zadejte <http://tplinklogin.net>, poté se přihlaste zadáním uživatelského jména **admin** a hesla **admin**.



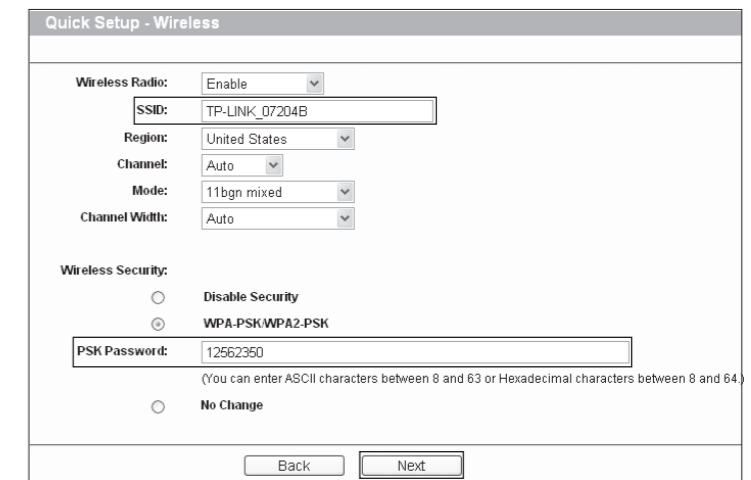
- 2 Klikněte na **Quick Setup (Rychlé nastavení)** v hlavní nabídce a klikněte na **Next (Další)**.



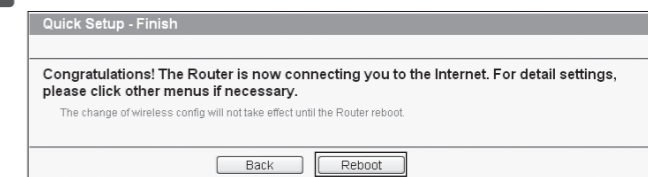
- 3 Vyberte typ připojení WAN od vašeho poskytovatele internetového připojení. Nebo vyberte **Auto-Detect (Automaticky rozpoznat)** a pokračujte kliknutím na tlačítko **Next (Další)**.



- 4 **Dynamic IP (Dynamická IP adresa)** je vhodný typ připojení pro většinu případů. Použijeme ji teď jako příklad. Na další stránce můžete přejmenovat vaši bezdrátovou síť a vytvořit si vlastní heslo. Výchozí název bezdrátové sítě je TP-LINK_XXXXXX a výchozí heslo, stejné jako PIN kód, je vytištěno na spodním štítku. Pokračujte kliknutím na tlačítko **Next (Další)**.



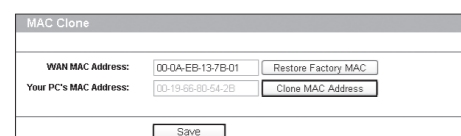
- 5 Nastavení se projeví po kliknutí na **Reboot (Restartovat)** nebo na **Finish (Dokončit)**.



Dodatek 2: Řešení problémů

1. Jak mám postupovat, když se nemůžu připojit k internetu?

- Zkontrolujte, zda jsou všechna připojení správně připojena. Vyzkoušejte jiné ethernetové kabely a zkontrolujte, zda správně fungují.
- Zkontrolujte, zda je dostupná stránka webové správy směrovače. Jestliže není, odpověď můžete najít zde „**Jak postupovat, když nemohu otevřít okno webové správy?**“.
- Přihlaste se na stránkách webové správy (<http://tplinklogin.net>), klikněte na nabídku „**Network > WAN (Síť > WAN)**“ a ujistěte se, že typ WAN připojení je dynamická IP adresa. Je to vhodný typ připojení pro DSL/kabelový modem a jinou síť.
- Pro uživatele kabelového modemu, klekněte na nabídku „**Network > MAC Clone (Network > Klonovat MAC)**“. Klikněte na tlačítko **Clone MAC address (Klonovat MAC adresu)** a potom na tlačítko **Save (Uložit)**. Nejprve restartujte modem a poté směrovač, zkuste se připojit na internet ze svého počítače. Pokud problém přetrvává, přejděte k dalšímu kroku.



- 5) Připojte počítač přímo k modemu a pokuste se připojit na internet. Pokud se stále nemůžete připojit k internetu, obraťte se na svého poskytovatele internetu pro další pomoc.

2. Jak postupovat, když nemohu otevřít okno webové správy?

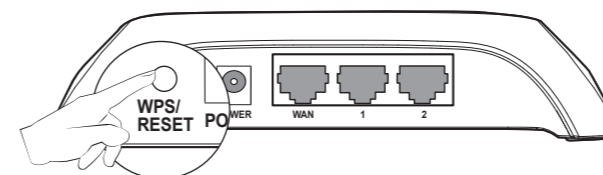
- Operační systém Windows Vista/7**
Přejděte na „**Start > Nastavení > Ovládací panel**“. Klikněte na „**Zobrazit úlohy a stav sítě > Zobrazit stav > Vlastnosti**“ a dvojitě klikněte na „**Protokol IP verze 4 (TCP/IPv4)**“. Vyberte možnost „**Získat adresu IP ze serveru DHCP automaticky**“, vyberte „**Získat adresu serveru DNS automaticky**“ a klikněte na „**OK**“.
- Operační systém Windows XP/2000**
Přejděte na „**Start > Ovládací panel**“. Klikněte na **Připojení k síti a internetu > Síťová připojení**. Klikněte pravým tlačítkem na „**Připojení k místní síti**“, vyberte „**Vlastnosti**“ a poté dvojitě klikněte na „**Protokol sítě internet (TCP/IP)**“. Vyberte možnost „**Získat adresu IP ze serveru DHCP automaticky**“, vyberte „**Získat adresu serveru DNS automaticky**“ a klikněte na „**OK**“.

3. Jak mám postupovat, když jsem zapomněl heslo?

- Výchozí heslo bezdrátové sítě: najdete na štítku označeným „**Wireless Password/PIN**“ na spodní části směrovače.
- Heslo stránky webové správy: Nejprve resetujte směrovač a poté použijte výchozí uživatelského jméno a heslo: admin, admin.

4. Jak obnovím konfiguraci směrovače na výchozí tovární nastavení?

Pokud váš směrovač nefunguje správně, můžete jej resetovat a nakonfigurovat znovu. Při zapnutém směrovači stiskněte a podržte tlačítko **WPS/RESET** na zadním panelu přibližně 8 sekund a potom jej uvolněte.



Technická podpora

- Pomoc s řešením problémů najdete na webové stránce: <http://www.tp-link.com/en/support/faq>
- Nejnovější firmware, ovladač, utilitu a uživatelskou příručku si můžete stáhnout na webové stránce: <http://www.tp-link.com/en/support/download>
- S požadavky na veškerou ostatní technickou podporu se obračtejte na:

Celosvětově
Tel: +86 755 26504400
E-mail: support@tp-link.com
Pracovní doba: nonstop